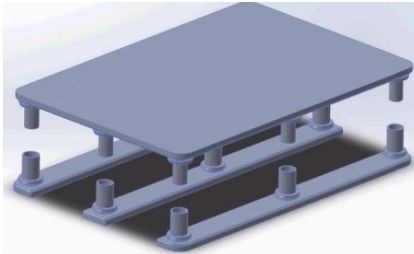




Logistics Arts – Kunststoffpalette 2.0 - Modular, reparabel, fälschungssicher

Case 1: Kunststoffpalette 2.0



Diese **patentierte Eigenentwicklung** ist ausgestattet mit einem Bar-/QR- oder DataMatrix-Code und enthält ausserdem einen speziellen „Marker“, der die Palette **fälschungssicher** macht. Zudem besteht die Palette aus folgenden **Modulen**:

- **Deck**
- **Klötze und Klotzschalen**
- **Kufen**

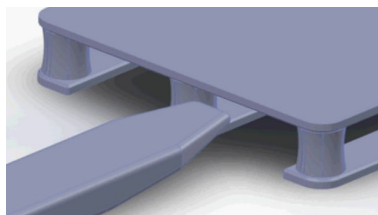
Konventionelle Kunststoffpaletten sind entweder sehr schwer, oder nicht besonders stabil. Vor allem beim Be- und Entladen verursachen Stapler verschiedenste Schadensbilder:



Im Normalfall sind diese Paletten nun nicht mehr nutzbar, da irreparabel. Schwachstelle sind zumeist die Klötze, diese bekommen oftmals die volle Energie des Gabelzinkens ab.



Durch innovatives Design und Materialwahl vermeiden wir solche Staplerschäden:

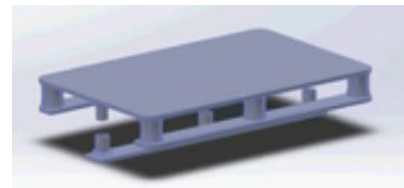


Das **patentierte Schalenkonzept** des Klotzes vermeidet Beschädigungen und sorgt für **Langlebigkeit**. Die runden Klötze sind jeweils von drei Schalen-segmenten ummantelt. Diese sind radial beweglich um die Aufprallenergie des Gabelzinkens abzuleiten.

Bei Beschädigung muss nicht die komplette Palette entsorgt werden, sondern **nur das beschädigte Modul** (z.B. Klotzschale, Klotz oder Kufe) **-einfach, kostengünstig und umwelt-schonend reparabel** und das auch **vollautomatisch**.

Auf Kundenanforderung können **Designänderungen** vorgenommen werden, z.B. 5 statt 3 Kufen.

Wir erreichen damit einen deutlich **höheren Logistikuflauf** als bei einer konventionellen Kunststoffpalette durch die Vermeidung von Beschädigungen und durch eine bessere **Reparaturfähigkeit**, wie z.B. beim vollautomatischen Austausch einer Kufe:



In Kombination mit:

Chemischer Marker

dadurch recycelbar gemäß EFSA-Prozess + **die Palette ist fälschungssicher!** (Originalität der Palette ist global messbar mit einem speziellen Messgerät)

Integrierbar zur Nachverfolgung:

RFID- und GPS / BAR-/QR-Code/DataMatrix

...damit geeignet für eine **zertifizierte und gesicherte Logistikkette...**

Technische Kombination mit

- RFID-Tags
- Bar-/QR-/DataMatrix-Code
- Chemischer Marker zur Fälschungssicherheit
- Fälschungssichere Verpackungen/Siegel
- RFID Smartphone Reader
- Logistics Arts App
- Logistics Arts Cloud
- Logistics Arts gesicherte Logistikkette
- Firmenübergreifende Synergieeffekte durch Auswertung der Daten in unserer Cloud.

Anschrift:

Logistics Arts GmbH
Industriestrasse 17A
71706 Markgröningen
GERMANY

Kontakt:

Fon: +49 (0) 71 47 / 967 00-55
Fax: +49 (0) 71 47 / 967 00-54
Email: info@logisticsarts.com
Web: <http://www.logisticsarts.com>
FB: www.facebook.com/logisticsartsgmbh

Bankverbindung:

Institut:
Kreissparkasse Pforzheim-Carl
Logistics Arts GmbH
IBAN DE29666500850004375637
BIC/Swift: PZHSDE66XXX

Daten:

Logistics Arts GmbH
Eingetragen am Amtsgericht Stuttgart
Unter der Nummer: HR B 761329

Geschäftsführer: Willy Lutz